



SAARLÄNDISCHES
BERGBAUMUSEUM BEXBACH



STADT BEXBACH
HINDENBURGTURM

ERB... 1933
RENOV...




STADT BEXBACH
HINDENBURGTURM





SAARLÄNDISCHES
BERGBAUMUSEUM BEXBACH



N



Tholey

St. Wendel

Merzig

Lebach

Saar

Ottweiler

Saarlouis

Nordfeld

Frankenholz

Görsborn

Isenpitz

Kohlwald

Benbach

Wellesweiler

Neunkirchen

Homburg

Völklingen

Dölsberg

Friedrichthal

Recken

Heintz

Dechen

Maybach

Brefeld

Altenwald

St. Ingbert

Duchweiler

Comphauser

St. Ingbert

Jägerheide

St. Ingbert

St. Ingbert

St. Ingbert

St. Ingbert

St. Ingbert

St. Ingbert

St. Ingbert

St. Ingbert

St. Ingbert

Hörsbühl

Gesauten

Boseloch

Saarbrücken

St. Johann

Erklärung:

Stromleitung

Stromleitung

Stromleitung

Stromleitung

Stromleitung

Stromleitung

Stromleitung

Stromleitung

Stromleitung

Stromleitung

Stromleitung

Stromleitung

Stromleitung

Stromleitung

Stromleitung

Stromleitung

Stromleitung

Stromleitung

Stromleitung

Stromleitung

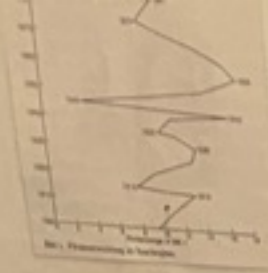
Stromleitung

Stromleitung

STEINKOHLEN-
BERGBAU
an der Saar

Förderstandorte
um 1900





Die Ruhrkohlewerke vom 12. März 1967
Die Ruhrkohlewerke sind ein Konzern von Unternehmen, die sich mit der Gewinnung und Veredelung von Steinkohle beschäftigen. Der Konzern besteht aus 12 Unternehmen, die in der Ruhrregion in Nordrhein-Westfalen, Deutschland, tätig sind. Die Ruhrkohlewerke sind ein wichtiger Bestandteil der deutschen Wirtschaft und haben einen großen Einfluss auf die Region.

Deutsche Steinkohle AG
seit 1995
Die Deutsche Steinkohle AG ist ein Unternehmen, das sich mit der Gewinnung und Veredelung von Steinkohle beschäftigt. Das Unternehmen ist ein wichtiger Bestandteil der deutschen Wirtschaft und hat einen großen Einfluss auf die Region.







Fernand Lachon
1910



Das Prinzip der im Museum ausgestellt unter allen Umständen zu sein. Die im Museum ausgestellten Modelle sind in der Regel aus Metall gefertigt. Die im Museum ausgestellten Modelle sind in der Regel aus Metall gefertigt.



Die Konstruktion der im Museum ausgestellten Modelle ist in der Regel aus Metall gefertigt. Die im Museum ausgestellten Modelle sind in der Regel aus Metall gefertigt.

Die Konstruktion der im Museum ausgestellten Modelle ist in der Regel aus Metall gefertigt. Die im Museum ausgestellten Modelle sind in der Regel aus Metall gefertigt.



Ausbauarten

im Bergbau





Silberzinnhose
Die Silberzinnhose ist eine spezielle Schutzkleidung, die für die Arbeit in der Silber- und Zinnindustrie entwickelt wurde. Sie besteht aus einer Mischung aus Silber und Zinn, die eine hohe Widerstandsfähigkeit gegen chemische Substanzen bietet. Die Hose ist mit einer speziellen Schutzhülle versehen, die die Arbeitenden vor Verunreinigungen schützt. Sie ist ein wesentlicher Bestandteil der persönlichen Schutzausrüstung in dieser Branche.

Schritte und Verbindungen im Eisenbau
Das Diagramm zeigt die verschiedenen Schritte und Verbindungen im Eisenbau. Es ist eine detaillierte Zeichnung, die die verschiedenen Arten von Eisenverbindungen und deren Verwendung in der Bauindustrie zeigt. Die Schritte sind von oben nach unten geordnet und mit Beschriftungen versehen. Die Verbindungen sind ebenfalls geordnet und mit Beschriftungen versehen. Das Diagramm ist ein wichtiges Dokument für die Planung und Ausführung von Eisenbauarbeiten.

Schritte und Verbindungen im Eisenbau
Das Diagramm zeigt die verschiedenen Schritte und Verbindungen im Eisenbau. Es ist eine detaillierte Zeichnung, die die verschiedenen Arten von Eisenverbindungen und deren Verwendung in der Bauindustrie zeigt. Die Schritte sind von oben nach unten geordnet und mit Beschriftungen versehen. Die Verbindungen sind ebenfalls geordnet und mit Beschriftungen versehen. Das Diagramm ist ein wichtiges Dokument für die Planung und Ausführung von Eisenbauarbeiten.

Schritte und Verbindungen im Eisenbau
Das Diagramm zeigt die verschiedenen Schritte und Verbindungen im Eisenbau. Es ist eine detaillierte Zeichnung, die die verschiedenen Arten von Eisenverbindungen und deren Verwendung in der Bauindustrie zeigt. Die Schritte sind von oben nach unten geordnet und mit Beschriftungen versehen. Die Verbindungen sind ebenfalls geordnet und mit Beschriftungen versehen. Das Diagramm ist ein wichtiges Dokument für die Planung und Ausführung von Eisenbauarbeiten.



Vom Handgezüge zum Abbauhammer

Markischerische Vermessungsinstrumente



Informational placard with diagrams and text.

Informational placard with diagrams and text.

Informational placard with text.

Informational placard with text.



Small informational placard on the cart.





Calamites unguiculata
Fundort: Calamites unguiculata
Fundort: Calamites unguiculata
Fundort: Calamites unguiculata

Versteinertes Holz
Fundort: Wartenberg bei Eppelheim (Saarland)
im Juni 2000



Abfallprodukte des Erdbebens
im Jahr 1800

Moorkohle / Torf

Werdgang der Kohle

Steinkohle / Braunkohle

Anthrazit

Graphit

Übersicht über den Kohlenstoffgehalt

Moos	10%
Torf	15%
Steinkohle	80%
Braunkohle	70%
Anthrazit	90%
Graphit	100%
Diamant	100%

Der Kohlenstoffgehalt steigt über Kohle und Diamant bis zu Graphit an. Durch die Verwitterung im Erdinneren wird Kohlenstoff in die Erdkruste transportiert. Hier findet er in Form von Graphit, Anthrazit, Braunkohle, Steinkohle und Moos wieder.





Daten zur Geschichte der Grube Frankenholz

1. Grube Frankenholz. (1879-1959) zunächst Privatgrube bis 1935; 1954 Ende der Eigenständigkeit der Grube, von 1954-1959 als Nebenanlage der Grube St.

3. Kohlenwäsche der Grube
zur Trennung der Kohle
 („Berge“ genannt). Die
Berghalde aufgesch
Nach der Trennung
der Bahn verlad
nach Bayern.

10 MW).



Lichtstrommessgerät
(Licht-Hörs)
für Mikro-Kopfplatten

DAS

1914

1915

1916

1917

1918

1919

1920

1921

1922

1923

1924

1925

1926

1927

HR
HR
HR

E



20.
Sohl



Rechts
3 Schläge - ...
4 Schläge - ...
6 Schläge - Erste Bandfahrt































